

CENTRE D'ART DIANE-DUFRESNE



Devis technique Studio « D »

Ville de Repentigny

11, Allée de la Création, Repentigny (Québec), J6A 0C2

450 470-3010

Pour nous contacter

Horaire du Centre d'art Diane Dufresne

| Jour | Heures |
|------------------------------|---------------|
| Mercredi et jeudi | 13h à 17h |
| Vendredi, samedi et dimanche | 10h à 17h |

Tél. : 450 470-3010

Horaire de l'administration

| Jour | Heures |
|--------------------------|---------------------------|
| Lundi, mardi et mercredi | 8h30 à 12h et 13h à 16h30 |
| Jeudi | 8h30 à 12h et 13h à 17h30 |
| Vendredi | 8h à 12h |

Martin Simard
Coordonnateur technique
THÉÂTRE HECTOR-CHARLAND
225 boul. L'Ange-Gardien
L'Assomption, Qc J5W 4M6
Téléphone : 450 589-9198, poste 127

Dimensions

13.55m x 13.5m

Hauteur libre : 3.6m

Matériaux et spécifications du plancher

Surface de linoléum noir.

La charge uniformément répartie sur le plancher peut être de 4.8kPa (100lbs/pi.car.) ou une charge ponctuelle de 1.12kN (250lbs).

Éclairage

- 1x Pupitre ETC Element
- 24x gradateurs 1.2KW, ETC Smart Module 2
- 6x Découpes ETC Source 4, 26°, 750W
- 18x Pars ETC Source 4, 575W
- 12x Pars DEL RGBWA, LCGroup, Beamer 6.
- 12x Fresnels Altman 60Q, 500W

La fumée est interdite. (Sous toutes ses formes)

Sonorisation

- 2x Haut-parleur amplifié, Tannoy, VXP 8.2
- 2x Haut-parleur sous grave Tannoy, VSX 10BP
- 1x Amplificateur et DSP, Lab Gruppen, IPD 2400
- 1x Pupitre audio numérique, Behringer, X32
- 1x Module audio numérique 16 entrées et 8 sorties, Behringer S-16
- 4x Haut-parleur amplifié, Yamaha DBR-10 (retours ou autres)
- 1x Lecteur CD, MP3, Denon DN-D4500MK2
- 1x Amplificateur de distribution Albatros 5.5 (8 sorties de lignes)
- Microphones, trépieds et boîtes directes sur demande

Vidéo

- 1x Projecteur 6300 Lumens, Christie DWU-600G
- 1x Convertisseur Gefen HDMI-HD base-T via Cat-5
- Ordinateur PC, sur demande
- Lecteur Blu-ray sur demande
- Projecteurs supplémentaires sur demande
- 2x Moniteurs 42" 1080P sur demande

Communication

- 4 stations portables Clear-Com RS-701 avec casque CC-300
- 1 base 4 canaux, Clear-Com PS-704

Habillage

- Système sur rails disposés à l'Allemande sur 3 côtés, velours noir 25oz, hauteur 4 m. (Rideaux amovibles sur chariots)
- 1x système autoportant 3x verticaux 4m, 2x horizontaux 3@4m, velours noir 20 oz. Type « Passe pôle »

Scène amovible 20' x 12' H16''

- 7x Praticable 4' x 8' H :16''
- 1x Praticable 4' x 4' H :16''
- 1x Marche 12'' x 48'' H :8''
- Jupe noire sur Velcro 24' x 16''

Débarcadère

Le débarcadère est situé sur l'allée des artistes, derrière le Centre d'art.
Ouverture maximales des portes extérieures : L1.82 m x H 2.11 m

Plans et devis

Les plans et devis sont disponibles sur demande à l'adresse suivante :
msimard@hector-charland.com

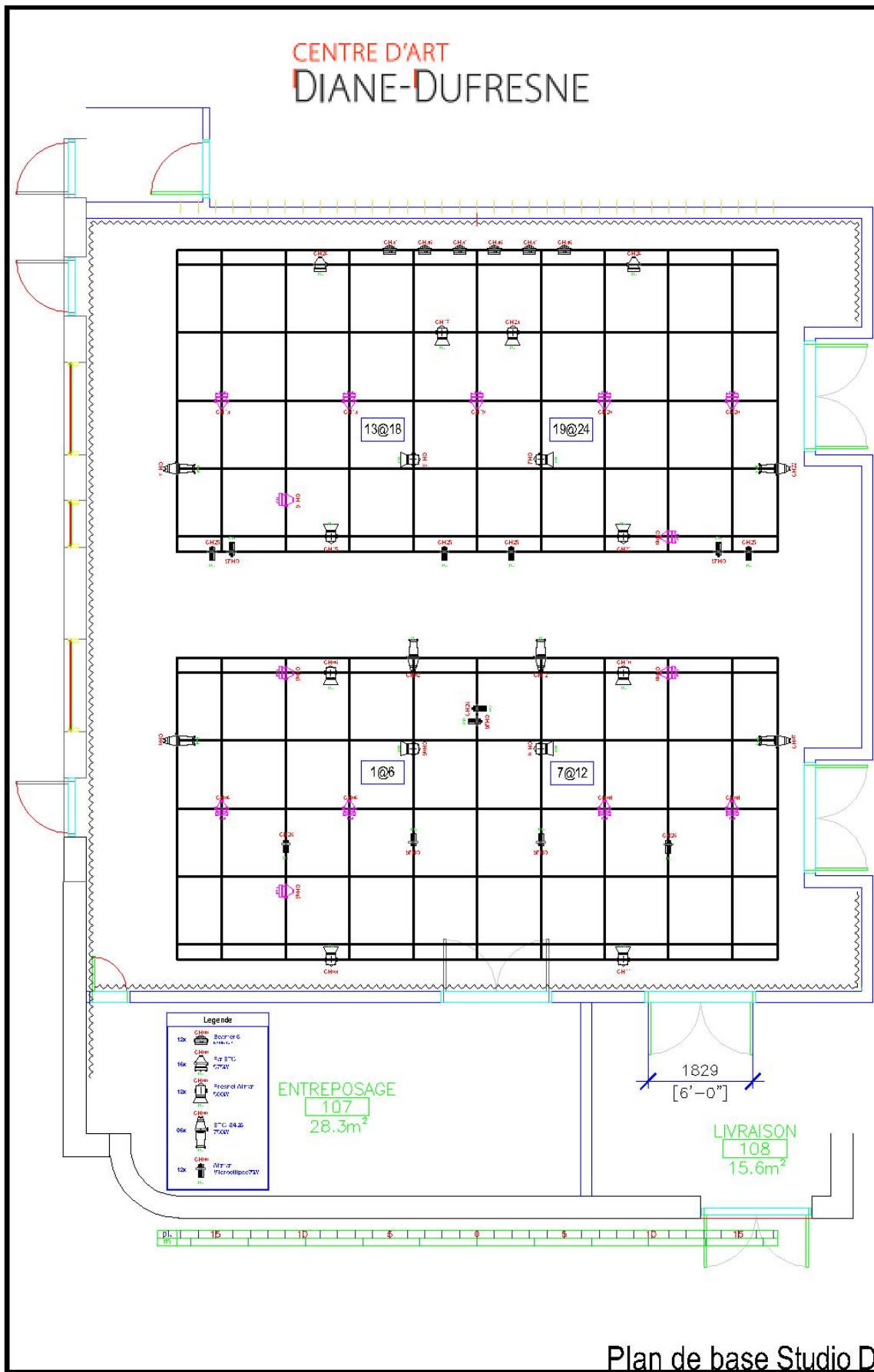
Plusieurs exemples de configurations sont disponibles.

Formats : PDF-DWG-DXF

Le plan d'éclairage de base se trouve à la dernière page de ce document.

Divers

Pour plus d'informations concernant les équipements corporatifs (tables, chaises, vaisselle, etc.) merci de communiquer avec la réception.



Plan de base Studio D